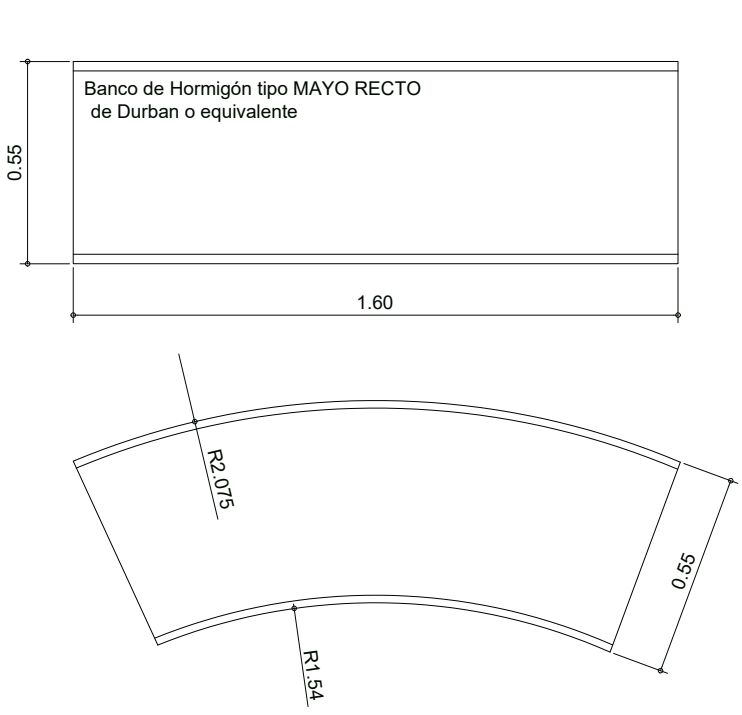
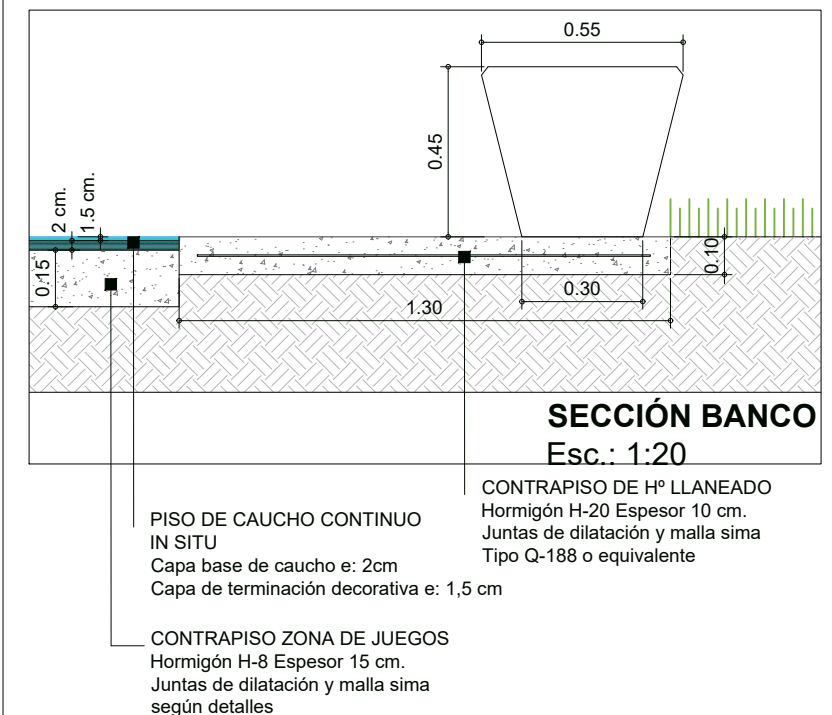
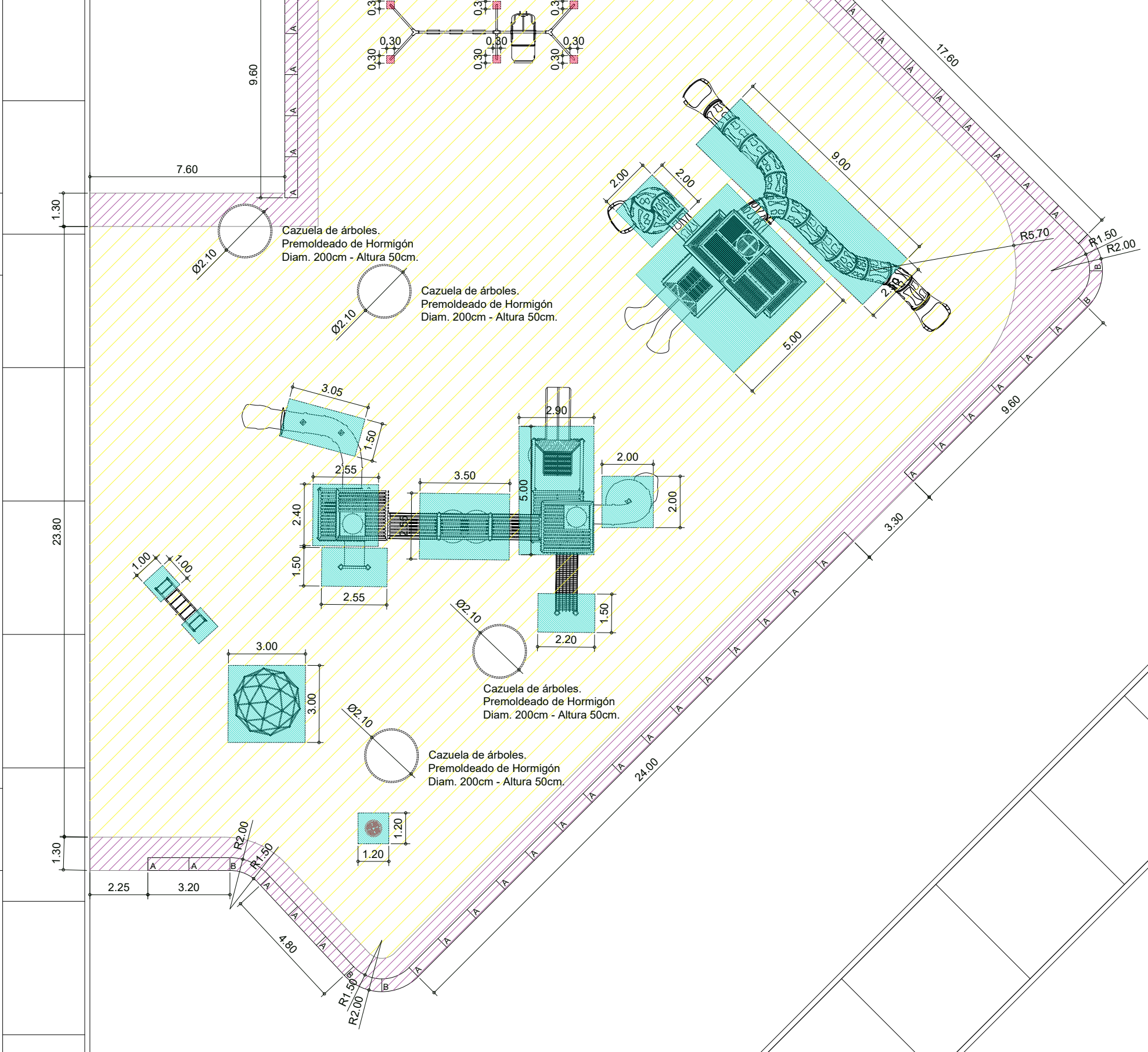
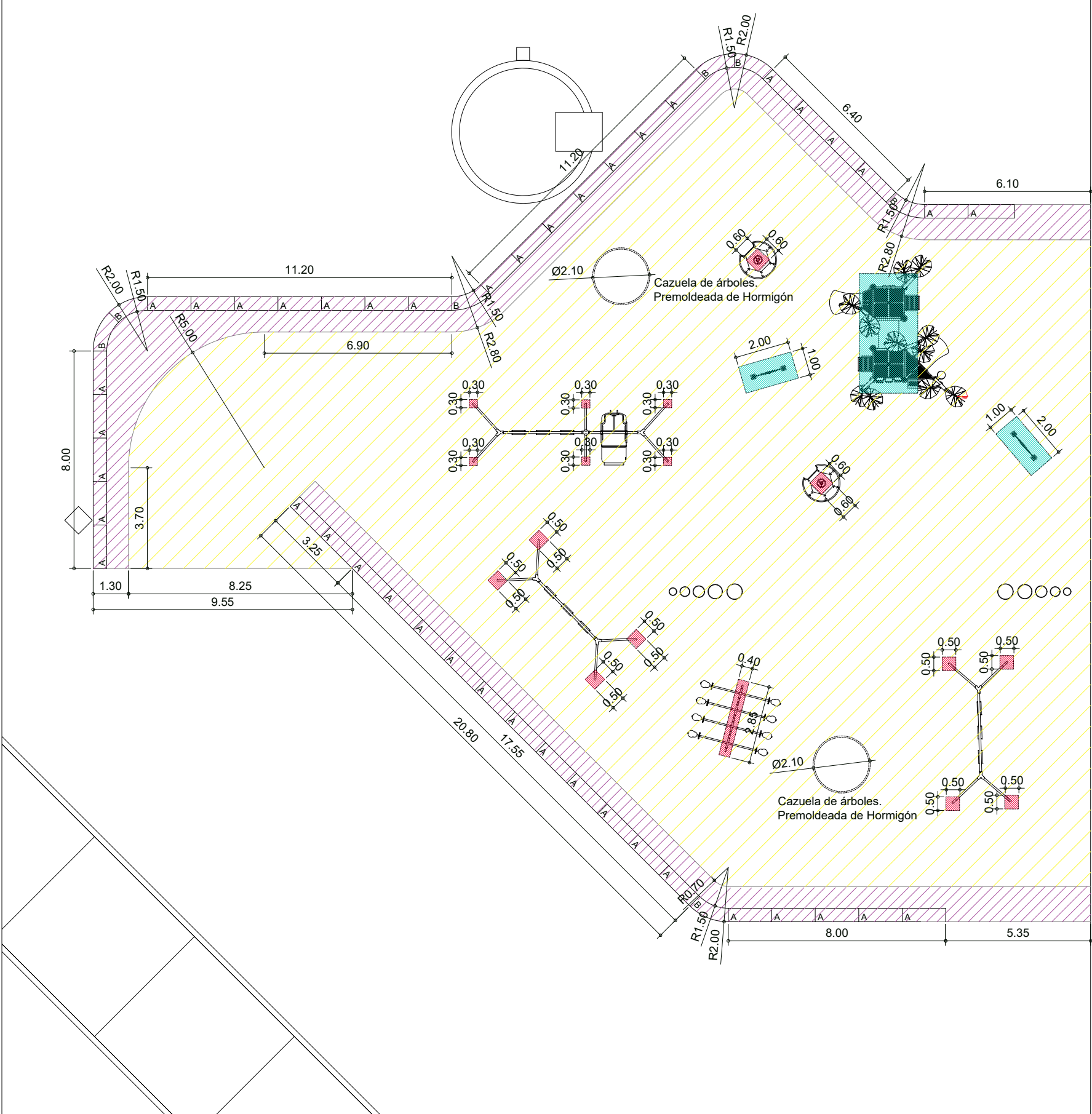
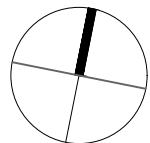
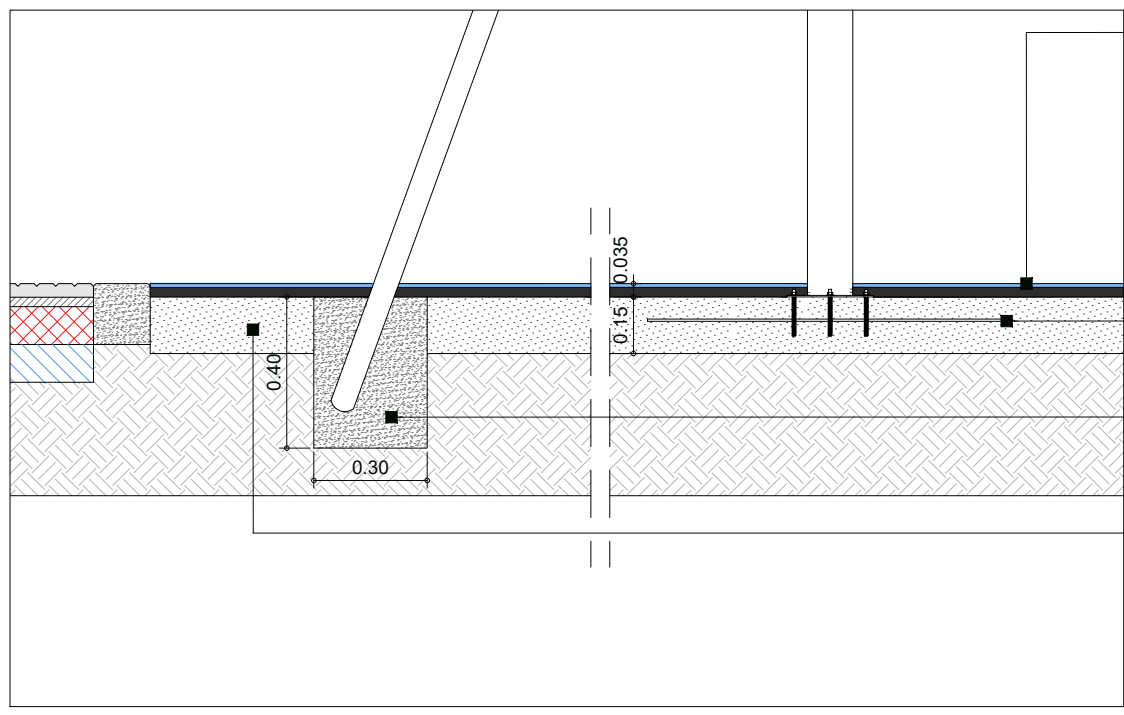


NOTA IMPORTANTE:
La posición definitiva de los juegos, cazuelas, bancos y áreas de juegos deberán replantearse in situ teniendo en cuenta los árboles y luminarias existentes. La empresa deberá hacer un plano de ubicación de cada elemento luego de hacer un relevamiento y deberá ser aprobada por la inspección, previo a iniciar cualquier trabajo en este área.



PLANTA BANCO RECTO
TIPO A / Esc.: 1:20

PLANTA BANCO CURVO
TIPO B / Esc.: 1:20



PISO DE CAUCHO CONTINUO
IN SITU
Capa base de caucho e: 2cm
Capa de terminación decorativa e: 1,5 cm

FIJACIÓN MECÁNICA DE JUEGOS
Contrapiso H-8 Espesor 15 cm
Sector reforzado con malla sima tipo q-188
o equivalente
DADO DE EMPOTRAMIENTO DE JUEGOS
Dado de Hormigón H-8, según cálculos

CONTRAPISO ZONA DE JUEGOS
Hormigón H-8 Espesor 15 cm.
Juntas de dilatación y malla sima
según cálculos

DETALLE FIJACIÓN DE JUEGOS
Esc.: 1:20